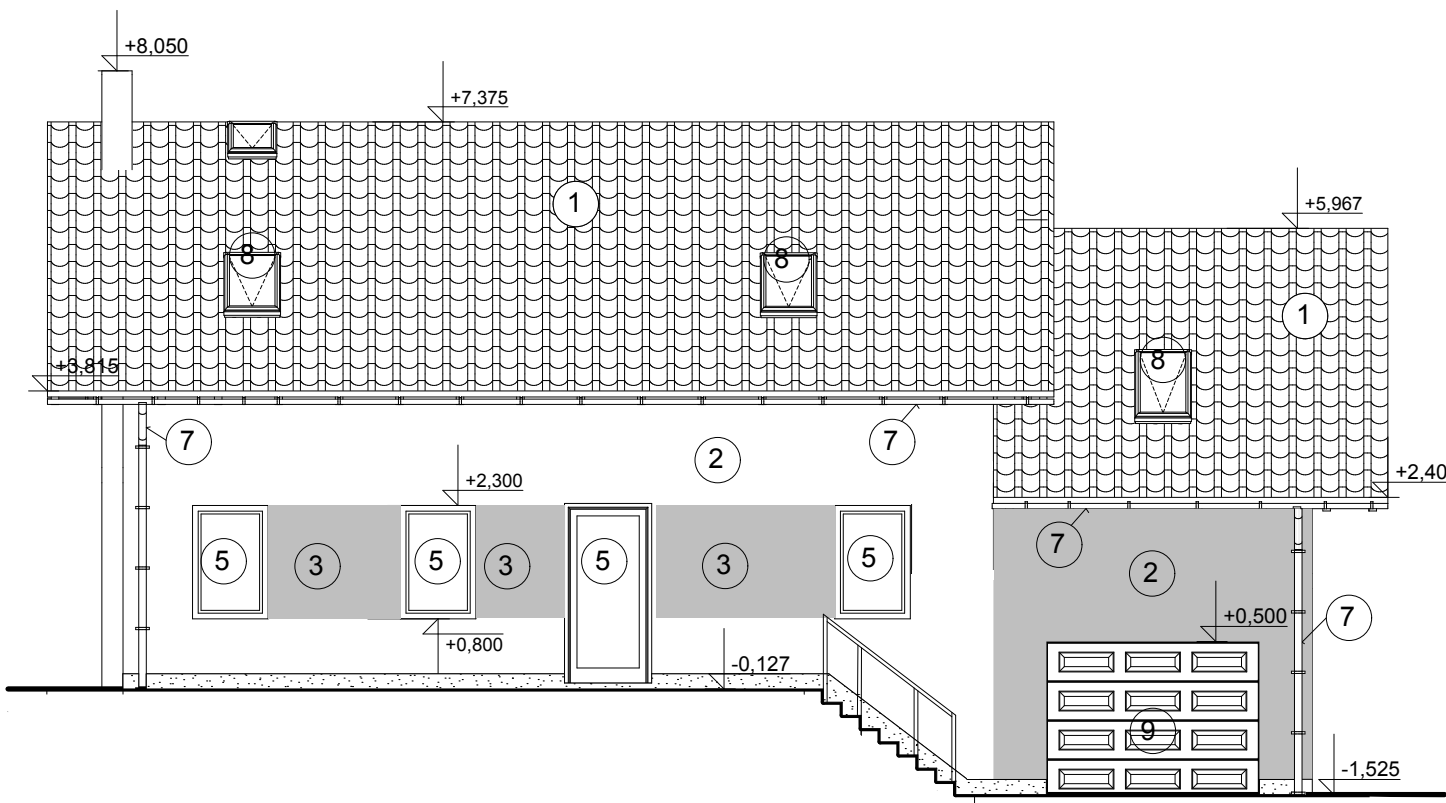


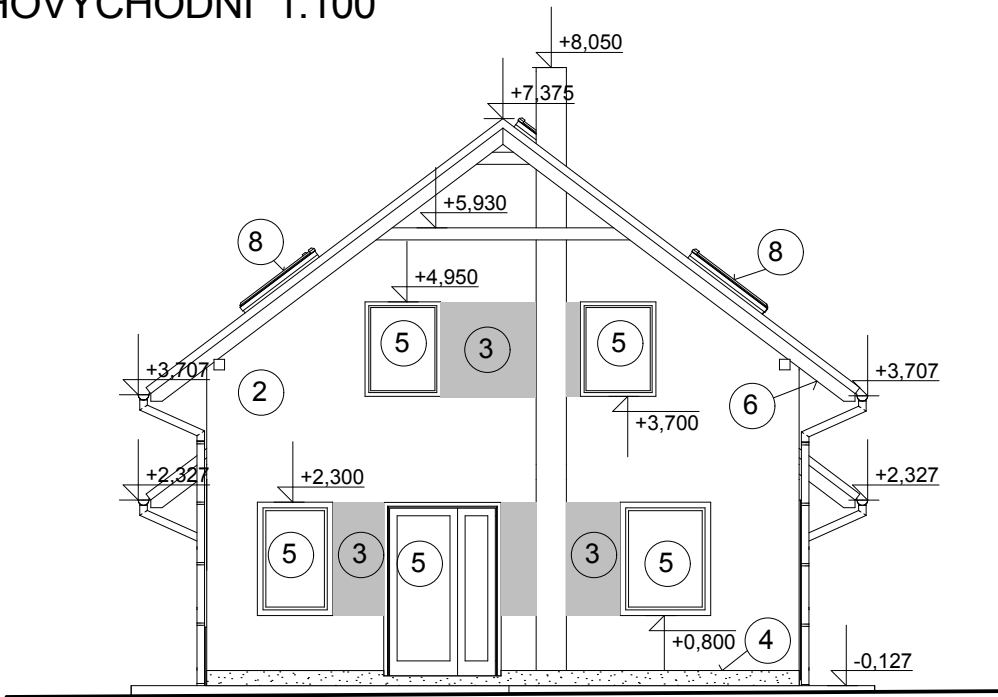
POHLED SEVEROVÝCHODNÍ 1:100



LEGENDA :

- 1 STŘECHA - taška betonová BESK PRASKAČKA, odstín - černá
- 2 FASÁDA - omítková WEBER, střední zrnitost SP 2, odstín - bílá SU100
- 3 FASÁDA - omítková WEBER, střední zrnitost SP 2, odstín - šedá
- 4 SOKL - stěrka z MARMOLITU odstín - tmavě šedá
- 5 OKNA, DVEŘE - WINDECK, izolační dvojsklo, 6 - komorový profil, plastové, odstín - antracit, interiérová strana bílá
- 6 KROV, PODBITÍ, olejová lazura na dřevo COLORLAK PRODŘEVO, odstín - zlatý dub 0035
- 7 KLEMPÍŘSKÉ PRÁCE, OKAPY, DEŠŤOVÉ SVODY, OPLECHOVÁNÍ STŘECHY A PARAPETŮ - LINDAB, odstín - černá
- 8 STŘEŠNÍ OKNO VELUX, POPLASTOVANÝ PROFIL, IZOLAČNÍ DVOJSKLO
- 9 GARÁŽOVÁ VRATA LOMAX, DEKOR ZLATÝ DUB,
- 10 ZÁMKOVÁ DLAŽBA BEST, ODSŤÍN ŠEDÁ,

POHLED JIHOVÝCHODNÍ 1:100



0,000 = 292,75 m n.m., B.p.v. / SOUŘADNICOVÝ SYSTÉM S-JTSK

DRUH PRÁCE	BAKALÁŘSKÁ PRÁCE		 <div>VYSOKÉ UČENÍ TECHNICKÉ V BRNĚ FAKULTA STAVEBNÍ ÚSTAV POZEMNÍHO STAVITELSTVÍ</div>	
VYPRACOVAL	Tomáš Nosek			
VEDOUCÍ PRÁCE	Ing. Eva Šuhajdová.			
STAVEBNÍK	Lukáš Kukla Stračov 35, stračov, 503 14			
MÍSTO STAVBY	Stračov, K.Ú Stračov, parc. č. 194/8			
NÁZEV STAVBY	RODINNÝ DŮM NA OKRAJI MĚSTA			
STAVEBNÍ OBJEKT	SO 01 Rodinný dům	FORMÁT	2 A4	
ČÁST	D.1.1 ARCHITEKTONICKO-STAVEBNÍ ŘEŠENÍ	DATUM	05/2016	
OBSAH:	Pohled severovýchodní a jihovýchodní		STUPEŇ PD	DPS
			MEŘÍTKO 1:100	Č. VÝKRESU D.1.1.b.5